



## Wir suchen neue Teilhabe-Beraterinnen und Teilhabe-Berater.

### Willst du dich für mehr Inklusion einsetzen?

Also dafür,

dass alle überall noch besser mitmachen können.

Dann melde dich für unsere Schulung an.

Und werde Teilhabe-Beraterin oder Teilhabe-Berater.



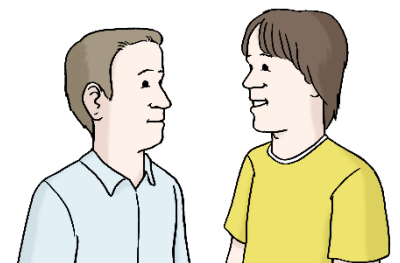
### Was macht eine Teilhabe-Beraterin oder ein Teilhabe-Berater?

- Du wirst Expertin oder Experte in eigener Sache. Du lernst, deine Meinung gut zu vertreten.
- Du setzt dich für die Wünsche von Menschen mit geistiger Behinderung ein.
- Du hilfst, Angebote in deiner Stadt offener zu machen.
- Du redest mit vielen Personen in deiner Stadt. Zum Beispiel mit Vereinen oder Ämtern.
- Du erklärst, warum Inklusion wichtig ist.



### Was lernst du in der Schulung?

- Du lernst Special Olympics kennen.
- Du lernst die UN-Behindertenrechts-Konvention kennen.
- Du lernst, wie du deine eigene Meinung sagen kannst.
- Du überlegst, welche inklusiven Angebote es in deiner Stadt geben soll.



Premium Partner

 WÜRTH

 ABB



## Wer kann an der Schulung teilnehmen?



Menschen mit geistiger Behinderung,  
die sich für Inklusion einsetzen wollen.



## Wie lange dauert die Schulung?

Die Schulung dauert 2 Tage.

Alle Teilnehmerinnen und Teilnehmer  
können die Schulung schaffen.

Am Ende bekommst du eine Urkunde.



## Wann ist die Schulung?

Datum: 9. Mai 2026 bis 10. Mai 2026

Uhrzeit: An beiden Tagen 9:00 Uhr bis 15:00 Uhr



## Wo ist die Schulung?

Ort: Special Olympics Berlin e.V.

Adresse: Storkower Straße 158, 10407 Berlin

Die Schulung findet in einem Konferenzraum statt.

Der Ort ist barrierearm.

Es gibt einen Aufzug.

Es gibt barrierefreie Toiletten.

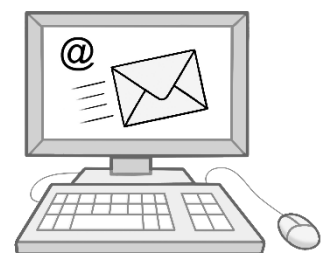


## Anmeldung

Melde dich bei [Person]: Georg Melzer

E-Mail: [georg.melzer@specialolympics.de](mailto:georg.melzer@specialolympics.de)

Telefon: 0179 / 52 11 525





## Das Projekt #ZusammenInklusiv – Teilhabe vor Ort Alltag Inklusion

Das Ziel vom Projekt ist,

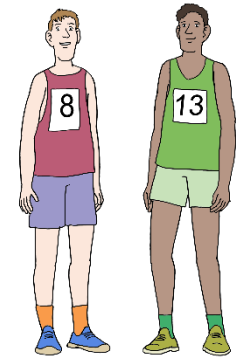
**Unified-Sports®** vor Ort zu fördern.

Also Sport-Angebote für Menschen  
mit und ohne geistiger Behinderung.

Wir reden mit vielen Menschen in unserem Netzwerk.

Zum Beispiel mit Vereinen und Einrichtungen.

Gemeinsam bauen wir neue Sport-Angebote auf.



Menschen mit geistiger Behinderung

machen bei dem Projekt mit.

Sie helfen zum Beispiel bei der Planung.

Gefördert durch:



Bundesministerium  
für Arbeit und Soziales

Bilder:

© Lebenshilfe für Menschen mit geistiger Behinderung Bremen e.V., Illustrator Stefan Albers