



KKH Lauf 2020 in Berlin

Was?

Die KKH (Kaufmännische Krankenkasse) bietet in elf deutschen Städten Laufveranstaltungen an. Beim KKH-Lauf steht der Spaß an Bewegung im Vordergrund. Seit 2004 verfolgt der KKH-Lauf einen doppelt guten Zweck: Läufer tun etwas für ihre Gesundheit und gleichzeitig etwas Gutes, denn alle Startgelder gehen 2020 als Spende an Special Olympics.

Wann?

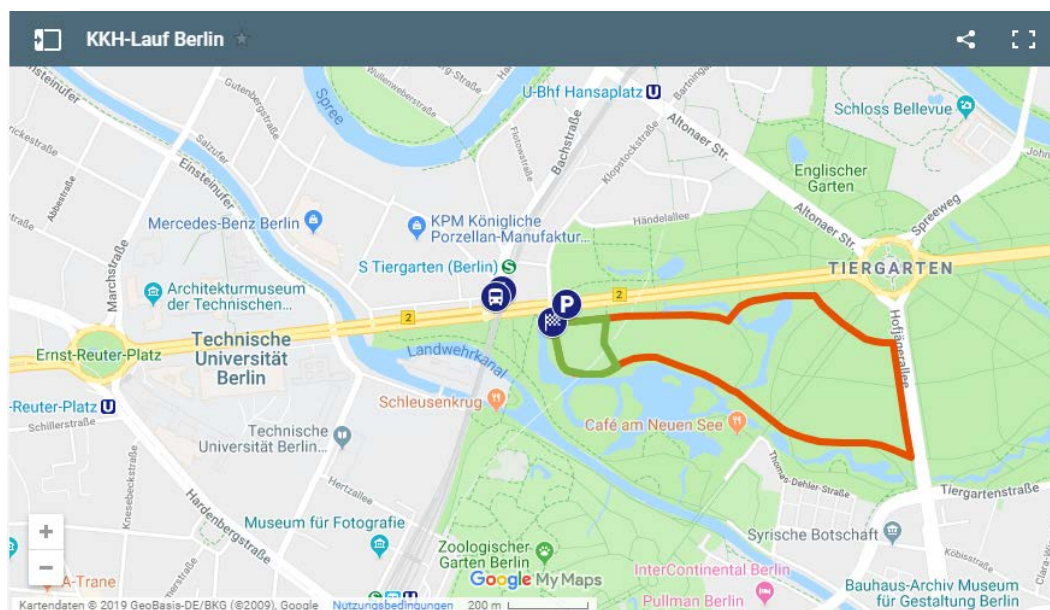
Am 12.06.2020, Beginn ab 16:00 Uhr

Wo?

Tiergarten, Straße des 17. Juni 100, 10557 Berlin

Streckenlängen & Angebote

Uhrzeit	Programmpunkt	Distanz
15:00 Uhr	Startunterlagenausgabe & Nachmeldung	
16:00 Uhr	Offizielle Eröffnung	
16:15 Uhr	Bambini-Lauf (Jahrgang 2020-2014)	Ca. 400m
16:45 Uhr	Schüler-Lauf (Jahrgang 2014-2009)	Ca. 800m
17:25 Uhr	Einsteiger-Lauf (Jahrgang 2012 und älter)	Ca. 2,3km
17:25 Uhr	Einsteiger-Walking/ Nordic-Walking (Jahrgang 2012 und älter)	Ca. 2,3km
18:15 Uhr	Fitness-Lauf (Jahrgang 2008 und älter)	Ca. 6,9km
18:15 Uhr	Fitness-Walking/ Nordic-Walking (Jahrgang 2008 und älter)	Ca. 6,9km
19:40 Uhr	Zielschuss & Verabschiedung	



Premium Partner





Kosten

Die Teilnahme an den Läufen ist für Athleten von Special Olympics kostenlos, sofern die Meldung über Special Olympics Deutschland erfolgt.

Versicherung

Die Teilnehmer sind durch eine Sportversicherung seitens der KKH als Organisator abgesichert. Für Medizinische Versorgung während des Laufs wird im Bedarfsfall gesorgt.

Weitere Informationen

Jeder Teilnehmer erhält ein Shirt von Special Olympics Deutschland. Ebenso erhalten alle Teilnehmer eine Medaille sowie eine Urkunde. Im Zielbereich wird Verpflegung bereitgehalten.

Weitere allgemeine Informationen finden Sie auf der Projektseite der KKH <https://www.kkh.de/kkh-lauf/laufstaedte/kkh-lauf-berlin> und auf der Projektseite von Special Olympics Deutschland <https://specialolympics.de/sport-angebote/sport/projekte/kkh/>

Fragen?

Bei Rückfragen wenden Sie sich bitte an Sandra Portenschlager (kommunikation@specialolympics.de) aus dem Kommunikationsteam der Bundesgeschäftsstelle.

Registrierung

Bitte melden Sie sich bis spätestens 08.06.2020 mit Hilfe des Registrierungsformulars bei Special Olympics Deutschland. Die Daten werden zur Anmeldung an die KKH weitergegeben.

Bitte senden Sie das ausgefüllte Formular per Mail an kommunikation@specialolympics.de